



RÉPUBLIQUE
FRANÇAISE

*Liberté
Égalité
Fraternité*



France
Travail



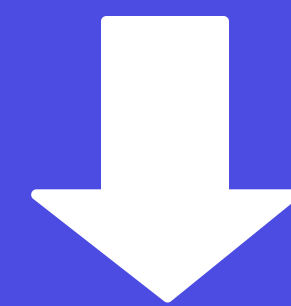
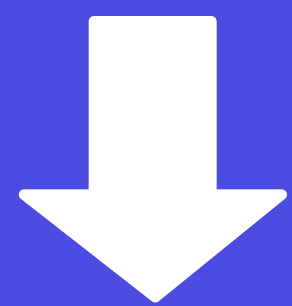
Rendre visibles toutes les aides à la mobilité

mes-aides.francetravail.fr

MOBILITÉ

Mes aides
Pôle emploi

CHERCHER, TROUVER, CONSERVER
UN EMPLOI



3 clics

La possibilité de louer une voiture à un prix adapté a changé ma recherche d'emploi. Avant je ne cherchais du travail que dans ma ville, maintenant je peux élargir mon rayon de recherche.



Mélanie, 34 ans, Rouen

Des **problématiques** concrètes liées à la mobilité

Blocages psychologiques pour utiliser des modes de transports alternatifs.

L'**absence de permis** de conduire ou le **défaut de véhicule personnel** empêchent une mobilité quotidienne et autonome.

Une personne possédant un véhicule peut quand même être bloquée dans sa mobilité s'il faut y apporter **un entretien ou des réparations trop coûteuses**.

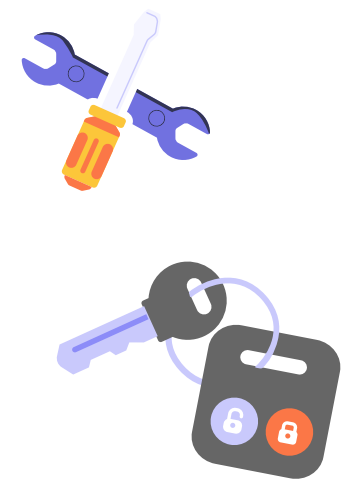
Des **solutions** difficiles à trouver et complexes à mobiliser

La plupart des potentiels bénéficiaires ignorent même l'existence de solutions

La multiplicité des sources d'information rend la recherche d'aides plus complexe

La charge de travail pour comprendre les conditions d'éligibilité et les démarches à suivre pour mobiliser une aide décourage les usagers

Des solutions de mobilité solidaire pour chaque situation



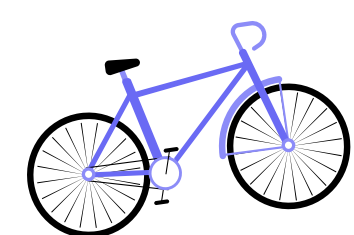
Les garages solidaires pour réparer ou louer son véhicule

Entretien, réparer, louer des véhicules à des tarifs adaptés aux publics en insertion professionnelle



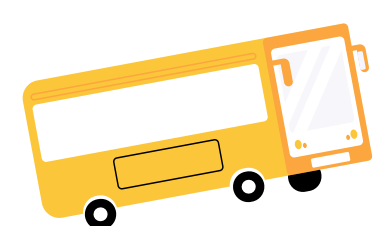
Les aides financières pour le permis de conduire

Les aides financières et facilités de paiement proposés par l'État et les collectivités territoriales



Les aides pour acheter un vélo électrique

Les aides financières et bonus proposés par l'État, les collectivités territoriales



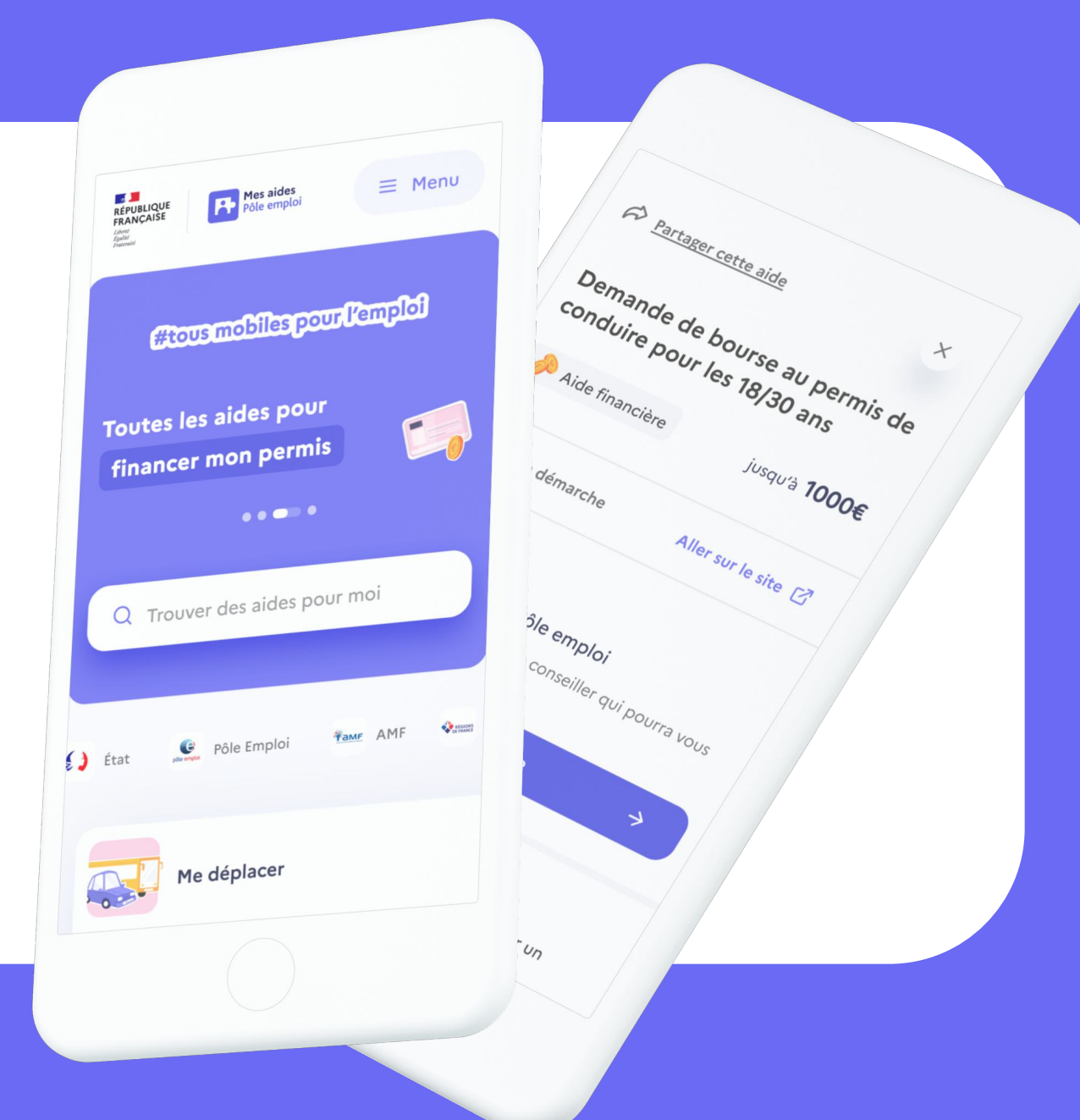
Les tarifs réduits pour les transports en commun

Les aides financières et bonus proposés par l'État, les collectivités territoriales



Découvrez toutes les solutions sur votre territoire

mes-aides.francetravail.fr



Comment contribuer en rendant visible votre offre de service ?

1

Prendre contact avec Fabienne Fady

Il vous suffit de prendre contact avec Fabienne Fady, chargée des relations partenariales du service Mes aides, pour :

- **Présenter et définir les aides** ou les solutions à référencer lors d'un appel ou un rendez-vous
- Transmettre toutes les **documentations** disponibles sur cette offre de service (quel que soit le format, flyer, tableur ou même site internet)

Contactez Fabienne Fady

✉ contact@mes-aides.francetravail.fr

2

Nous référençons vos aides

L'équipe Mes aides s'occupera de référencer vos aides directement dans sa base de données et relit les nouvelles solutions référencées. Puis nous vous partageons un accès à la base de données pour que vous puissiez vérifier que les éléments renseignés sont conformes à votre offre.

3

Vous validez, nous mettons en ligne

Une fois votre validation actée, vos solutions sont disponibles sur le site Mes aides. En tant qu'organisme prescripteur, opérateur ou financeur d'aides nous serons amenés à collaborer pour mettre à jour les informations sur votre offre de service, si celle-ci évolue, aussi souvent que nécessaire.

Les avantages du référencement :

En référençant vos solutions sur le site Mes aides vous bénéficier :

- D'une **visibilité importante** grâce à l'audience de Mes aides qui attire chaque mois plus de 50 000 visiteurs
- D'une **présence numérique** claire sur tous les supports (ordinateur, smartphone et tablette)
- D'une place décisive au sein d'un **réseau grandissant** d'acteurs de la mobilité solidaire pour l'insertion



Référez votre service de mobilité

Référencer mon service

<https://mes-aides.francetravail.fr/appele-a-contribution>